

R 脉几乎毗连, 仅端部稍分离。前足基节缺刺。腿节腹面通常具小刺, 膝叶具 2 刺。前足胫节内外两侧听器均为开放型。前足和中足胫节背面具刺。后足胫节具 3 对端距。雄性下生殖板深裂成 2 叶, 强向上弯曲, 无腹刺。雌性产卵器发育完全, 具细齿, 呈细钝锯齿; 生殖突基片特化, 端部具延长的尖突。

该属已知仅 1 种, 分布中国。

(71) 歧异条蠹 *Alloducetia bifurcata* Xia et Liu, 1993 (图 119; 图 120)

Alloducetia bifurcata Xia et Liu, 1993. In: Huang, Insect of Wuling Mountains Area Southwestern China: 88, 89 (Holotype, M, origi. descrip.; type locality: Guizhou; type depository: MSIE, Shanghai).

鉴别特征 雄性前复翅发音区强三角形突出; 下生殖板裂叶端部分裂为 2 支, 内枝较短, 端部具细齿; 外支端部刺状延长。雌性生殖突基片特化, 端部具延长的尖突。

特征记述 雄性 头顶侧扁, 甚狭于触角基节的宽, 与颜顶不接触, 背面缺明显的纵沟, 侧观凹形, 突出。前胸背板与侧叶呈圆形相交, 侧叶的长稍微大于高, 下缘较直, 肩部后缘弱凹。前足基节缺刺, 各足腿节腹面具少量的小刺, 前足胫节具沟和外背距。前复翅甚狭长, 稍超过后足腿节端部; Rs 脉从 R 脉中部之后分出。中部之后分为 2 支或不分支; 摩擦发音区呈三角形突出。后翅长于前复翅。第 10 腹节背板不变形, 后缘稍凹。肛上板矩形。尾须较简单, 圆柱形, 强内弯, 端部具 1 喙状齿, 下生殖板深裂成 2 个向上弯曲的裂叶, 端部分裂为 2 支, 内支较短, 端部具细齿; 外支端部刺状延长。

雌性 前复翅不到达后足腿节端部, 后翅稍长于前复翅。产卵器侧扁, 强向上弯曲, 边缘具细钝圆齿。生殖突基片特化, 端部具 1 伸长的尖突; 下生殖板三角形, 端部具凹缺。

体色 黄绿色。头部复眼后方具 2 条甚细的淡色纵条纹。前胸背板具暗色散点, 背面较密, 两侧各具 1 甚细的淡色条纹。前复翅缘前脉域为淡绿色; C 脉域和 R 脉域为赤褐色; M 脉域及臀脉域为墨绿色; 摩擦发音区为淡褐色; 翅室内具细小的暗点。

量度 (mm) 体长: ♂ 15.0-17.0, ♀ 17.0-19.0; 前胸背板长: ♂ 3.8-4.0, ♀ 3.8-4.0; 前复翅长: ♂ 23.0-24.0, ♀ 21.0-22.0; 后足腿节长: ♂ 18.0-20.0, ♀ 20.0-21.0; 产卵器长: 5.0。

观察标本 5♂, 6♀ (包括正模、配模和副模), 贵州贵阳, 黔灵山, 1988.IX.29, 刘宪伟采 (MSIE); 2♀, 云南 (师宗), 1982.IX.10, 周又生采 (MSIE)。

分布 贵州 (贵阳)、云南 (师宗)。

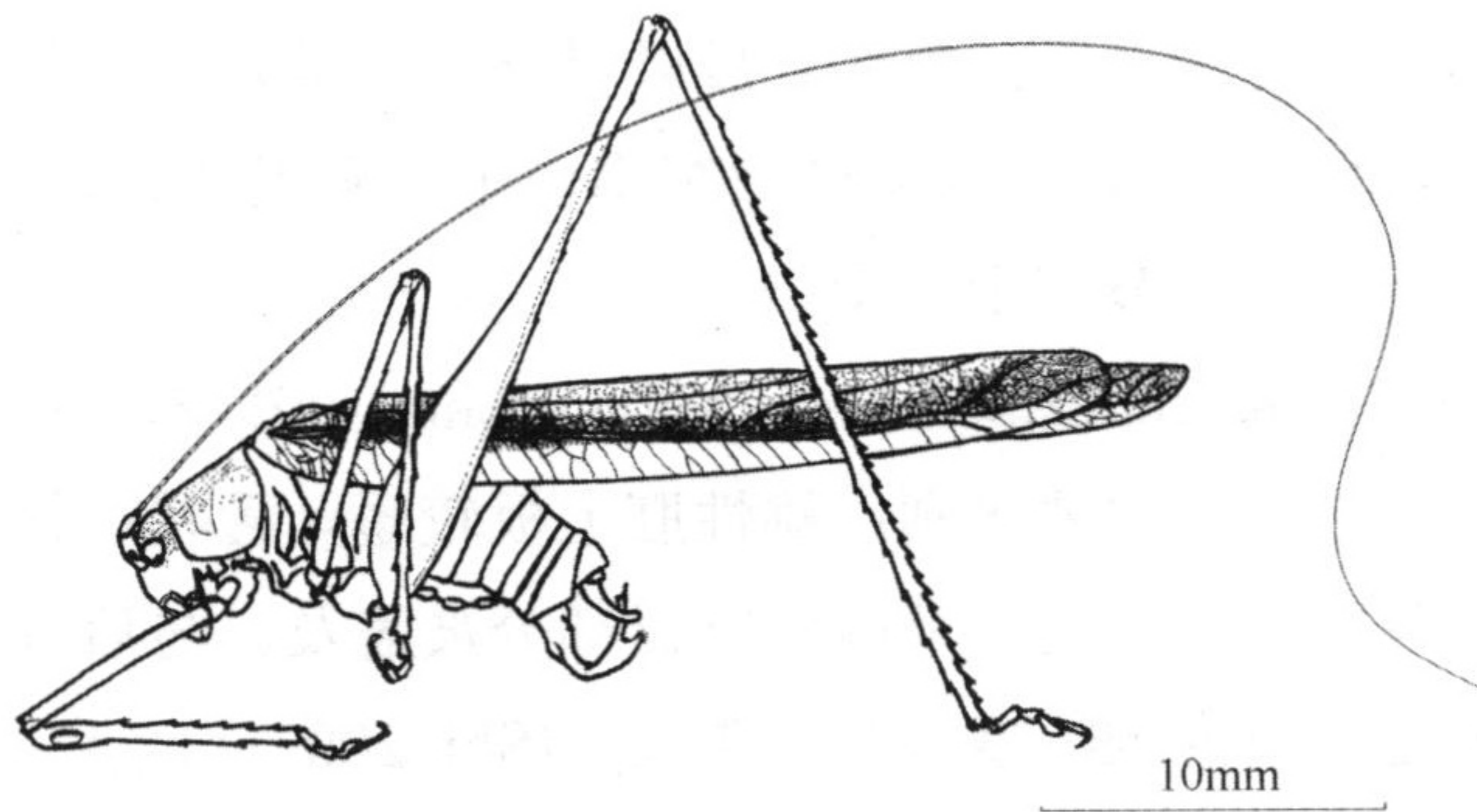


图 119 歧异条螽 *Alloducetia bifurcata* Xia et Liu
雄性整体侧面观 (male body, lateral view)

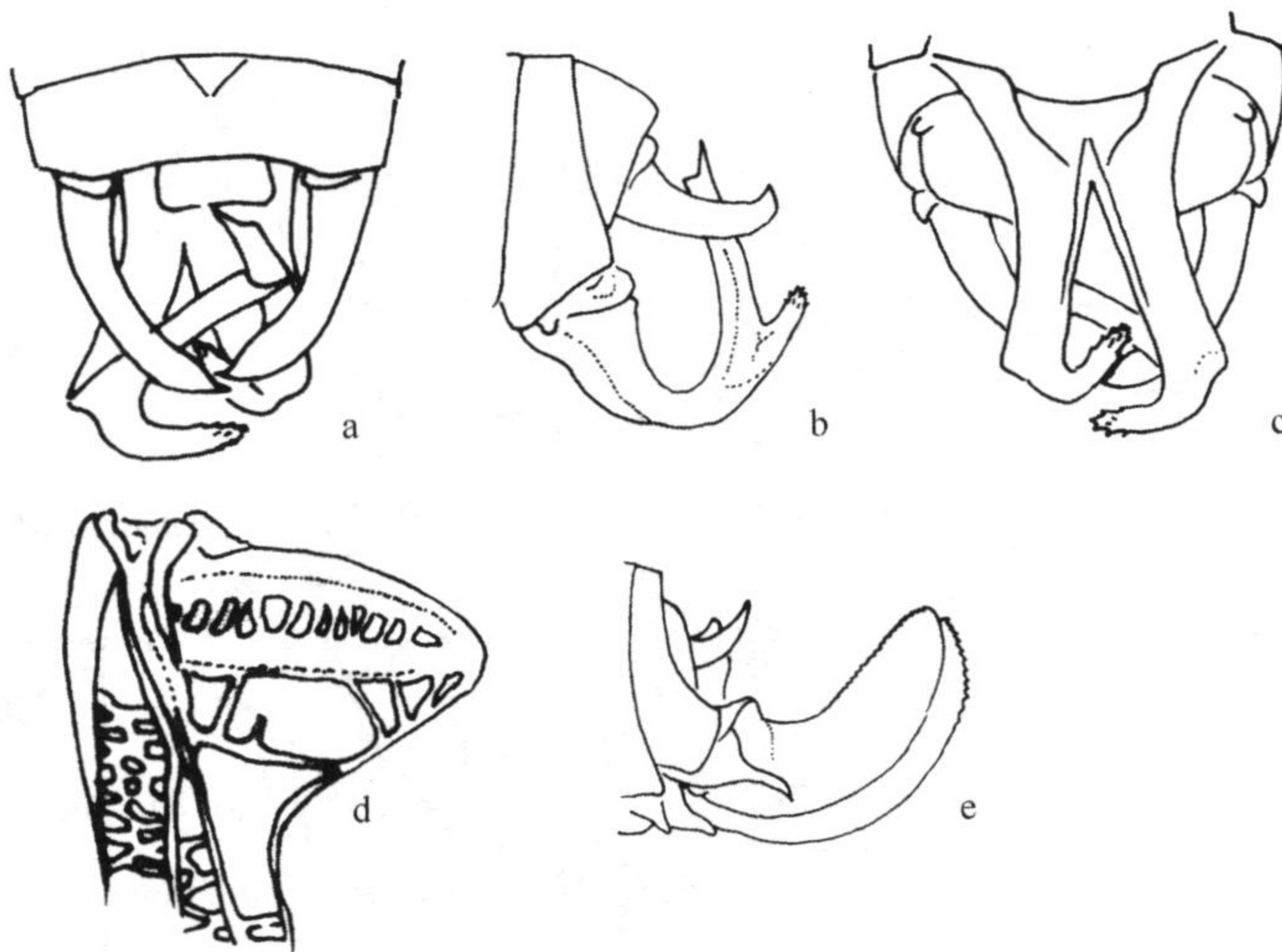


图 120 歧异条螽 *Alloducetia bifurcata* Xia et Liu

a. 雄性腹端背面观 (male abdominal apex, dorsal view); b. 雄性腹端侧面观 (male abdominal apex, lateral view); c. 雄性腹端腹面观 (male abdominal apex, ventral view); d. 雄性左前复翅发音部 (stridulatory field of male left tegmen); e. 雌性腹端侧面观 (female abdominal apex, lateral view)

21. 拟鼓鸣螽属 *Subibulbistridulous* Shi, 2002

Subibulbistridulous Shi, 2002. In: Li et Jin, Insects from Maolan Landscape: 138.

Type species: *Subibulbistridulous gracilis* Shi, 2002; by original monotypy.

属征 头顶侧扁，狭于触角基节宽，顶端钝圆，背面具纵沟。复眼卵形，突出。前胸背板缺侧隆线，侧叶长稍大于高，肩凹明显。前后翅发育完全。前复翅不具光泽，不透明，Sc脉与R脉从基部分开，Rs脉简单。雄性左前复翅发音区显著突出，Cu₂脉较粗壮。后翅长于前复翅。前足基节缺刺，前足胫节听器外侧为开放型，内侧听器部分被盖